



Zahl: 0310-2/2018-02

Betreff: **Flächenwidmungsplanänderung.**

Auskünfte: AL Hans-Jörg Liebhart  
Telefon-Nr.: 04822 - 227 12  
Fax-Nr.: 04822 - 227 19  
E-Mail: hansjoerg.liebhart@ktn.gde.at  
oder winklern@ktn.gde.at

## KUNDMACHUNG

Die Marktgemeinde Winklern beabsichtigt, gemäß § 15 des Kärntner Gemeindeplanungsgesetzes 1995 (K-GplG 1995), LGBl. Nr. 23/1995, in der derzeit geltenden Fassung, folgende Änderungen des Flächenwidmungsplanes in Betracht zu ziehen:

### Umwidmungsfall 1a/2018 - (Umwidmungswerber: Walter Lerchbaumer):

Umwidmung von „Grünland – für die Land- und Forstwirtschaft bestimmte Fläche, Ödland“ in „Bauland - Dorfgebiet“, KG Winklern, GP 408/1 - teilweise ca. 688 m<sup>2</sup>;

### Umwidmungsfall 1b/2017 - (Umwidmungswerber: Walter Lerchbaumer):

Umwidmung von „Bauland - Dorfgebiet“ in „Grünland – für die Land- und Forstwirtschaft bestimmte Fläche, Ödland“, KG Winklern, GP 400/1 - teilweise ca. 854 m<sup>2</sup>; GP 408/1 – teilweise ca. 173 m<sup>2</sup> - insgesamt ca. 1.027 m<sup>2</sup>;

Gemäß §§ 13 und 15 des Kärntner Gemeindeplanungsgesetzes 1995, in der derzeit geltenden Fassung, liegt der Entwurf dieser Flächenwidmungsplanänderungen in der Zeit vom **30. März bis 27. April 2018** während der Amtsstunden im Marktgemeindeamt Winklern Nr. 9, zur allgemeinen Einsicht auf.

Die Kundmachung ist auch im Internet unter „[www.winklern.gv.at](http://www.winklern.gv.at)“ abrufbar.

Innerhalb der Auflagefrist ist jedermann, der ein berechtigtes Interesse glaubhaft macht, berechtigt, schriftlich begründete Einwendungen gegen den Entwurf dieser Flächenwidmungsplanänderungen einzubringen.

Die während der Auflagefrist beim Marktgemeindeamt Winklern gegen den Planänderungsentwurf schriftlich eingebrachten und begründeten Einwendungen sind vom Gemeinderat bei der Beratung über die Flächenwidmungsplanänderungen in Erwägung zu ziehen.

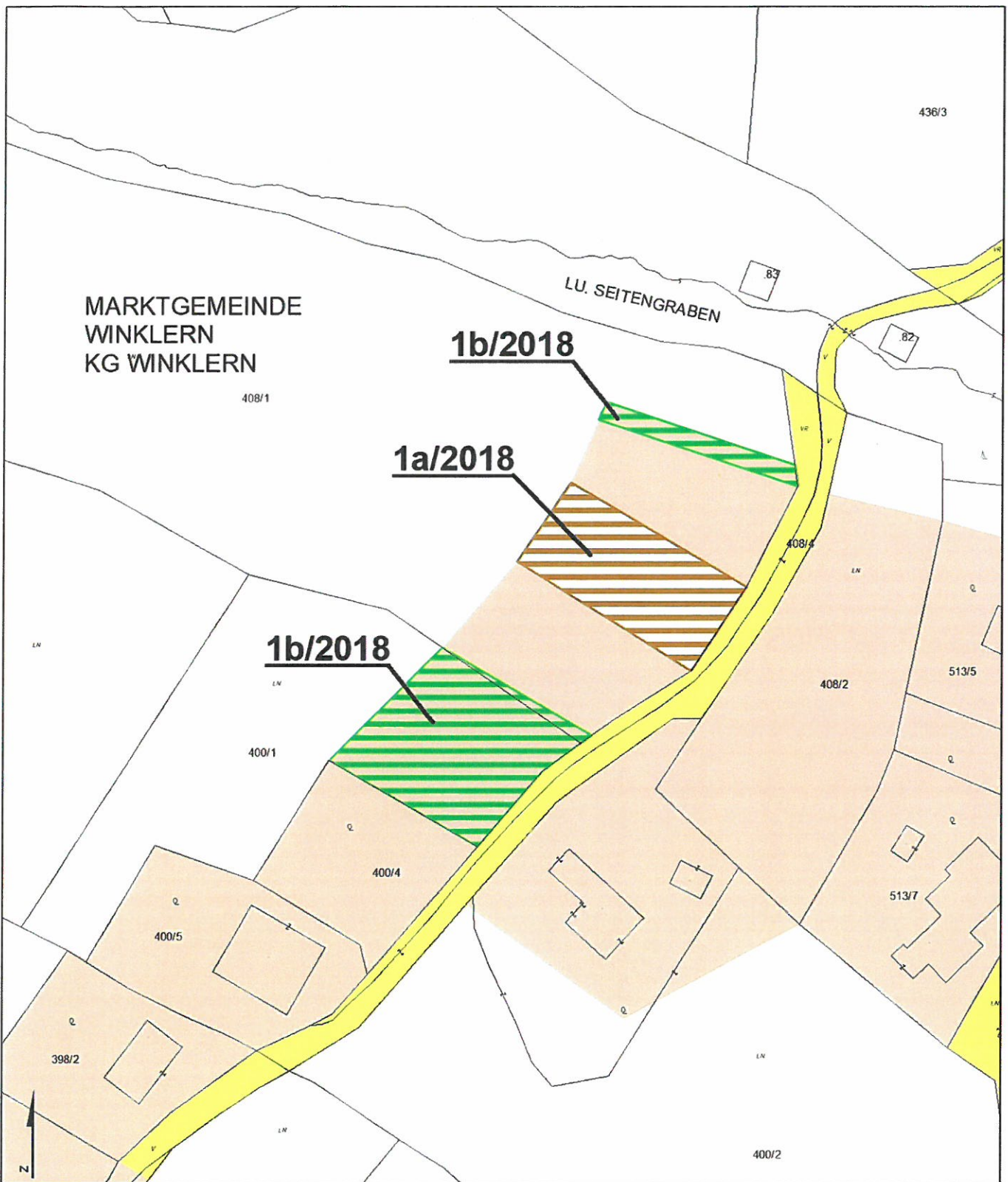
Winklern, 30.03.2018

Der Bürgermeister:



*Thaler*

angeschlagen, am 30.03.2018  
abgenommen, am 30.04.2018



### LAGEPLAN ZUR WIDMUNGSÄNDERUNG - 1a,b/2018

**a** UMWIDMUNG VON GRÜNLAND FÜR DIE LAND- UND FORSTWIRTSCHAFT BESTIMMTE FLÄCHEN IN BAULAND DORFGEBIET, GP 408/1 TLW., KG WINKLERN, INSGESAMT 688 M<sup>2</sup>

**b** UMWIDMUNG VON BAULAND DORFGEBIET IN GRÜNLAND FÜR DIE LAND- UND FORSTWIRTSCHAFT BESTIMMTE FLÄCHEN, GP 400/1 TLW. (854 M<sup>2</sup>), GP 408/1 TLW. (173 M<sup>2</sup>), KG WINKLERN, INSGESAMT 1.027 M<sup>2</sup>