



Amtliche Mitteilung

Zugestellt durch Post.at

Gemeindeinformation



Gemeindeinformationsveranstaltung am 27.01.2023 um 19:00 Uhr in der Kultbox

Geflügelpestverordnung

Mit 10. Jänner 2023 wurden die Risikogebiete der Geflügelpest-Verordnung 2007 neu definiert.

Unsere Gemeinde wurde als Risikogebiet mit erhöhtem Risiko eingestuft.

(Die Kärntner Gemeinden werden lediglich in Gebiete mit erhöhtem Risiko und stark erhöhten Risiko unterteilt.)

Es sind daher nunmehr folgende Bestimmungen einzuhalten:

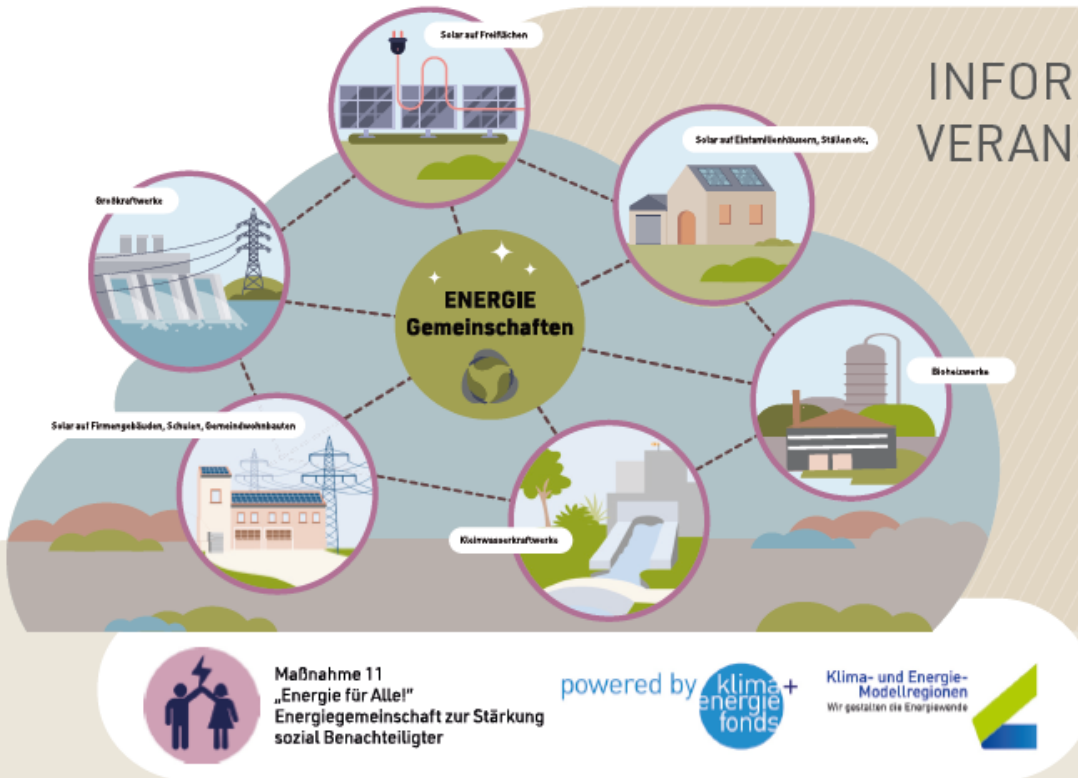
1. Enten und Gänse sind von anderem Geflügel zu trennen, sodass ein direkter und indirekter Kontakt ausgeschlossen ist.
2. Geflügel wird durch Netze, Dächer, horizontal angebrachte Gewebe oder andere geeignete Mittel vor dem Kontakt mit Wildvögeln geschützt.
3. Fütterung und Tränkung im Stall oder Unterstand, sodass Wildvögel nicht mit Futter und Wasser in Berührung kommen, welches für Hausgeflügel bestimmt ist.
4. Ausläufe zu Oberflächengewässern, an denen sich wildlebende Wasservögel aufhalten können, müssen ausbruchsicher abgezäunt sein.
5. Geflügel darf nicht mit Oberflächenwasser getränkt werden, zu dem Wildvögel Zugang haben.

Es besteht Anzeigepflicht, wenn am Betrieb ein

- Abfall der Futter- und Wasseraufnahme von mehr als 20 % oder ein
- Abfall der Eierproduktion um mehr als 5 % für mehr als zwei Tage oder eine
- Mortalitätsrate höher als 3 % in einer Woche bemerkbar ist.



INFORMATIONSV- VERANSTALTUNG



Zukunft ENGERGIEGEMEINSCHAFTEN?

WANN: Donnerstag, 26.01.2023, 19 – 21 Uhr

WO: Kultbox Mörttschach, 9842 Mörttschach

Mit dem Erneuerbaren Ausbaugesetz (EAG) ist ein Schritt in Richtung Energiewende geschafft. Durch die Gründung von Energiegemeinschaften können wir als BürgerInnen, LandwirtInnen und UnternehmerInnen erstmals Energie über Grundstücksgrenzen hinweg produzieren, speichern, verkaufen und verbrauchen. Die Bevölkerung bekommt damit die Gelegenheit, sich zusammenzuschließen, um Energie gemeinsam zu nutzen und eine unabhängige Energieversorgung im Oberen Mölltal selbst in die Hand zu nehmen.

Was ist eine Energiegemeinschaft?

Für wen ist diese Art der Energieversorgung interessant?

Wo liegen die Vorteile und die Herausforderungen?

Welche Rahmenbedingungen braucht es?

Bei einem Informationsabend mit Vortragenden von Digital Innovation Hub INNOVATE und Digital Innovation Hub SÜD, dem Joanneum Research und der KELAG gibt es die Möglichkeit, sich zu diesem Thema eingehend zu informieren und Fragen zu stellen. Ein Good-Practice-Beispiel aus der Energiegemeinschaft Goritschach berichtet über die Erfolgsgeschichte.

Diese Fragestellungen können insbesondere für Gemeinden, Klein- und Mittelbetriebe, Private sowie die Tourismuswirtschaft interessant sein.

ANMELDUNG: Wir bitten um Anmeldung via QR-Link oder kem.seidler@alpine-nature-campus.com oder Tel.: +43 664 4509513

